



División Seguridad

Arquitectura de Interfonía sobre IP y Control de Accesos sobre IP en instalaciones con múltiples delegaciones

Cuando una empresa presente en España con distintas delegaciones nos demanda el diseño de un sistema de seguridad, se hace necesario concebir el mismo como un TODO.

Cada una de las diferentes delegaciones de dicha empresa no serán elementos independientes, sino eslabones de una cadena global que representa la totalidad de la empresa.

Así cualquier empleado gozará no sólo de privilegios locales sino globales en la aplicación de control de accesos sobre ip al disponer de una única base de datos para todo el sistema, o por ejemplo podremos redireccionar los puestos de control de las delegaciones de la aplicación de interfonía sobre ip a la central en horario nocturno.

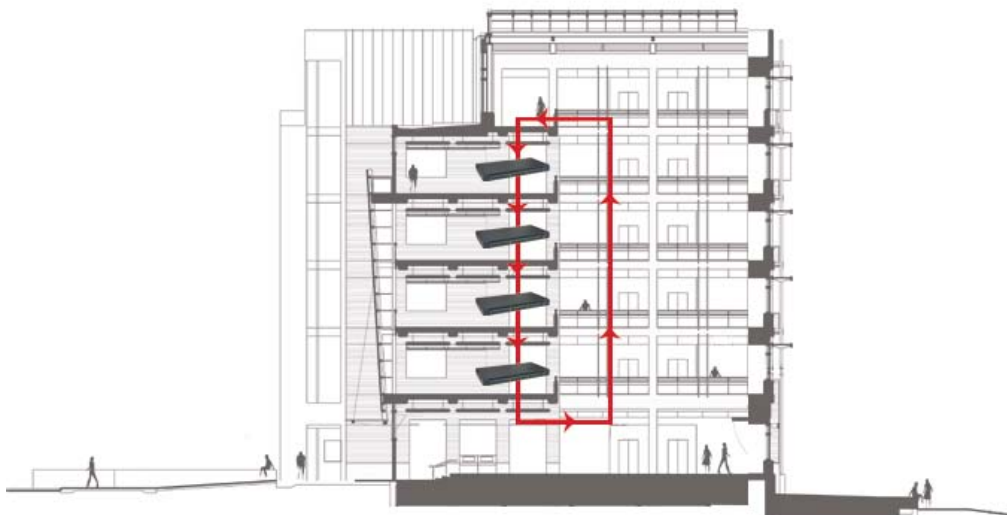
Los pilares de nuestra arquitectura: la red TCP/IP

Dentro de nuestro diseño hemos definido en cada uno de nuestros emplazamientos una red Fast Ethernet (10/100 Mb) formada por un conjunto de switches CISCO (WS-CS2940-8TT) distribuidos en cada una de la plantas de los diferentes edificios, unidos entre sí formando un anillo.

A cada uno de estos switches le conectarán el conversor de medio ET-901-D del correspondiente interfono antivandálico AP862-1-CE de nuestra solución de interfonía IP de la firma COMMEND.



División Seguridad



Así mismo, en cada una de las plantas instalaremos los controladores modulares M05RLSP de la solución de control de accesos sobre IP de CASIRUSCO (GE SECURITY).

Cada controlador es capaz de gestionar un total de hasta 16 lectores MT500/SW de proximidad/Mifave a través de las tarjetas 8RP.

Estos controladores M05RLSP modulares permiten concentrar una importante cantidad de señales de control de accesos e intrusión (a través de las tarjetas DIB), dotando a las instalaciones (Ej: Hospital General de Ciudad Real) de una gran autonomía al residir la base de datos del sistema en el propio controlador. De tal forma que con este sencillo anillo entre switches, hemos habilitado una ruta de comunicaciones capaz de absorber nuevos elementos de la solución de interfonía sobre ip y control de accesos ip sin penalizar los costes de instalación y mano de obra (más allá de la instalación del propio interfono o lector) pero considerando despreciable su cableado.

BFI OPTILAS, S.L.

C/ Anabel Segura, 7 - Planta Baja - 28108 Alcobendas (Madrid) - Tel.: 91 4531160 - Fax: 91 6626837
www.seguridad-bfiptilas.es - E-mail: info.es@bfiptilas.es



División Seguridad

Además esta ruta de comunicaciones, es una ruta segura que permite habilitar un camino alternativo a la señal en caso de rotura en el anillo.

La central GE700 de interfonía IP: El corazón del sistema

Cada uno de los diferentes Edificios de nuestra empresa están a su vez interconectados entre sí mediante una red de área extensa (WLAN) permitiendo que la misma desde el punto de vista de las comunicaciones forme un TODO.



La solución de interfonía sobre IP es explotada localmente en cada edificio interconectando a través de la red local (LAN) de los mismos los interfonos AP862-1-CE de COMMEND con la central GE 700 con capacidad local para hasta 48 abonados (96 sí añadimos un segundo módulo).

Al ubicar una central GE 700 en cada edificio incrementamos el nivel de seguridad de nuestra aplicación de interfonía ip al no depender de la infraestructura de comunicaciones (WLAN) entre edificios, y explotar de forma local cada uno de los mismos.

Sin embargo, en caso de fallo de una central GE 700 podemos redireccionar la cadena de audio de los interfonos asociados a dicha central a cualquier otra central GE 700 de la instalación, al estar interconectadas entre sí a

BFI OPTILAS, S.L.

C/ Anabel Segura, 7 - Planta Baja – 28108 Alcobendas (Madrid) – Tel.: 91 4531160 – Fax: 91 6626837
www.seguridad-bfioptilas.es - E-mail: info.es@bfioptilas.es



División Seguridad

través de la WLAN y las tarjetas G7-CNET-LAN de nuestra solución de interfonía sobre IP.

Además, igualmente podemos programar la redirección de las cadenas de audio en función de un horario o calendario para que la gestión global del sistema sea por ejemplo realizada por la central de la empresa en horario nocturno.

La interacción de la Interfonía IP y el control de accesos sobre IP: El papel de BFi Optilas como INTEGRADOR

Nuestra solución de seguridad debe apoyarse en plataformas autónomas de excelente calidad para garantizar su correcto funcionamiento, pero además debemos ser capaces de relacionarlas para despertar acciones entre sí.

De ahí que por ejemplo una lectura no válida en un acceso nos permita despertar una comunicación de interfonía desde un puesto de oficina en el centro de control, etc.

BFI OPTILAS ha diseñado una plataforma de integración capaz de gestionar ambas soluciones y soportar además el vídeo sobre ip.