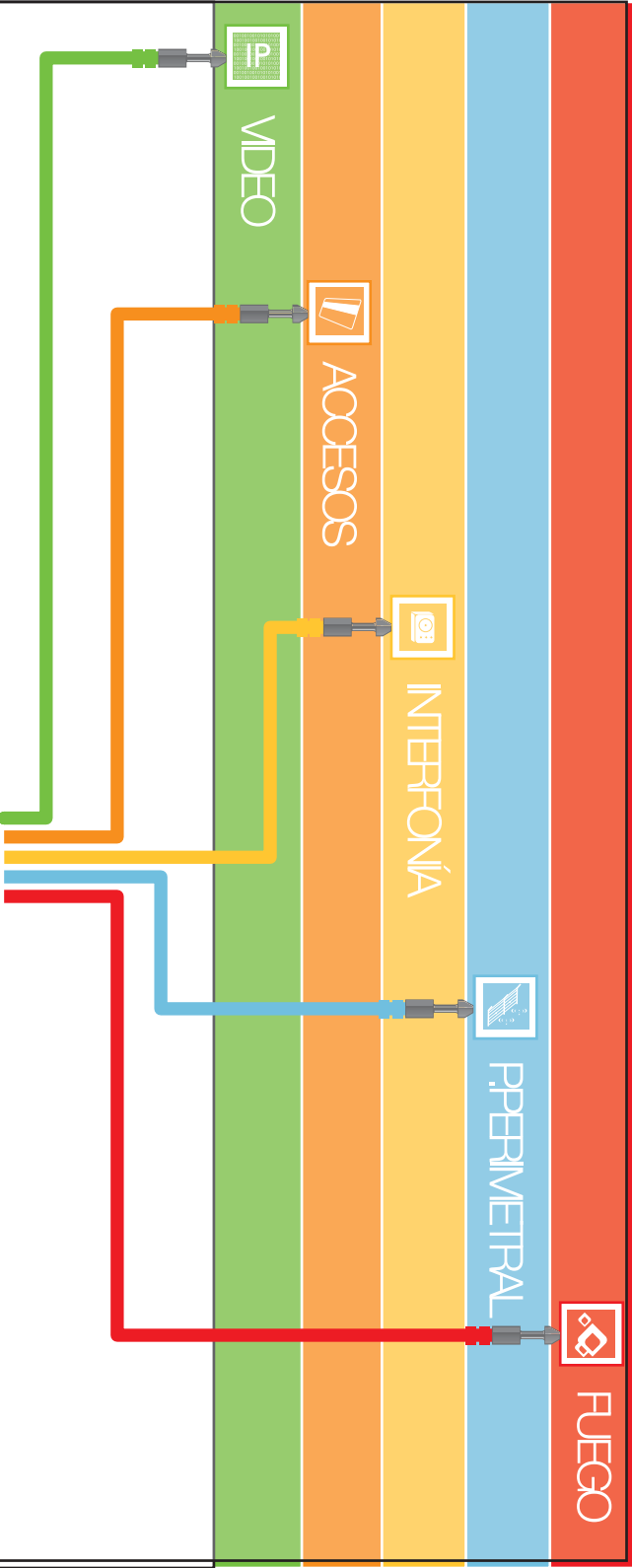
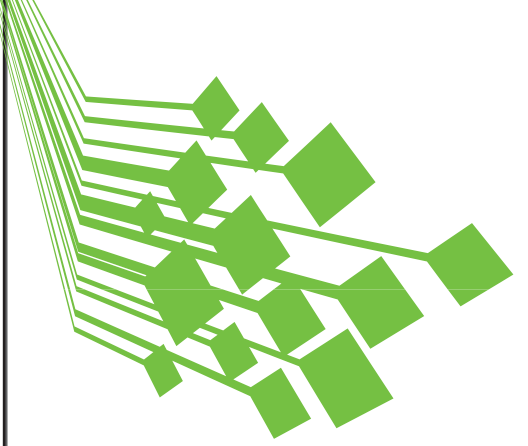


GESTOR INTEGRAL DE INSTALACIONES DE SEGURIDAD



Plataforma de IPnovación



IP
VIDEO SOBRE IP

ACCESOS E INTRUSIÓN

INTERFONÍA

PERIMETRAL

FUEGO



IPNOVA es la Plataforma de Integración desarrollado por BFI Optilas para la gestión integral de instalaciones de seguridad.

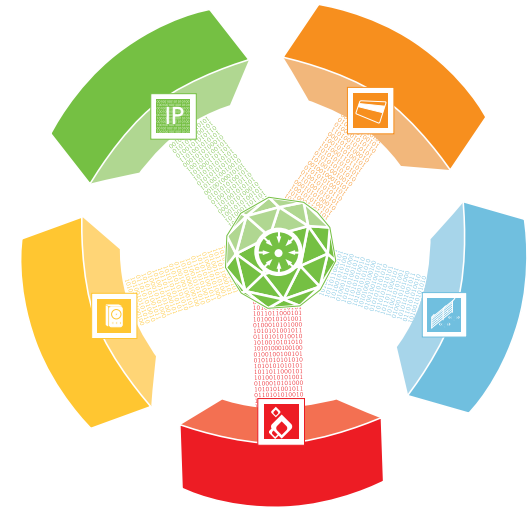
Es el resultado de la unión de la tecnología mas avanzada unida a la **experiencia adquirida** por BFI Optilas durante años desarrollando e implementando soluciones innovadores en el mercado.

Un grupo de integradores de **BFI Optilas** que trabajan día a día para mejorar e innovar en el desarrollo de la plataforma, lo que hace de **IPNOVA una plataforma viva que crecerá con su instalación.**

IPNOVA ofrece soluciones para todas las aplicaciones de seguridad, desde los entornos más básicos hasta los desarrollos mas complejos en los que conviven diferentes sistemas de seguridad y que requieran mas recursos.

Es un sistema flexible que se adapta a nuestras necesidades...

Es una plataforma modular a la que podemos ir añadiendo funcionalidades. Partiendo de la plataforma base **IPNOVA Video**, podemos ir añadiendo el resto de los módulos **IPNOVA: IPNOVA Protección Perimetral, IPNOVA Interfonía, IPNOVA Accesos, IPNOVA Fuego.**



Pero **IPNOVA** no es sólo tecnología punta. **IPNOVA** es sencillez, la sencillez de poder manejar desde el mismo entorno gráfico todas las soluciones que componen un sistema de seguridad.

IPNOVA gestiona desde un mismo **entorno gráfico** todos los sistemas que forman una instalación de seguridad:
Video sobre IP, Control de Accesos, Interfonía, Fuego, Perimetral, Intrusión.....

Comunica los diferentes sistemas que forman nuestra instalación, despertando acciones en diferentes puntos de la misma ante la recepción de alarmas y eventos, para que el conjunto de las soluciones formen un todo. Es un sistema **inteligente**, que trabaja de forma **automática** y **autónoma** facilitando el trabajo al gestor del sistema.

La Plataforma de integración desarrollada por **BFI Optilas**, es una plataforma abierta, que permite trabajar con cámaras de diferentes fabricantes, permite que diferentes marcas convivan en la misma instalación e incluso introducir modificaciones sobre el sistema estándar.

Video sobre IP

IPNOVA Vídeo, está orientado a facilitar la gestión del sistema de seguridad de vídeo apoyándose en una interfaz gráfica. Es la base de toda la plataforma de integración IPNOVA sobre la que se apoyan el resto de los módulos de integración (IPNOVA Accesos, IPNOVA Interfonía, IPNOVA Protección Perimetral, IPNOVA Fuego)

□ Representa en los planos de la instalación, la iconografía de los diferentes elementos de seguridad de la instalación ; al mismo tiempo se visualizarán todos los elementos de seguridad en una estructura en árbol en un margen de la pantalla. Esta representación de iconografía permite estructurar de una forma sencilla todos los elementos de seguridad de la instalación.

□ Con un simple clic del ratón accederemos al plano de la instalación y a la gestión de la iconografía (elementos de vídeo) existente en la misma.

□ **Matriz Virtual** - Esta funcionalidad nos va a permitir gestionar todos los elementos de vídeo, la conmutación de cámaras a monitor arrastrando el icono de la cámara al monitor correspondiente, o realizando toda esta gestión del sistema desde una consola analógica mas sencilla de manejar por el usuario final.

□ La sencillez de IPNOVA Vídeo, va a permitir gestionar toda la instalación de seguridad desde un único monitor VGA, independientemente del número de planos o de iconos que compongan nuestra instalación. □

· Sobre el plano seleccionado, podemos conmutar cualquier cámara a monitor, con un simple clic sobre el icono de la cámara deseada.

· La visualización en formato multicámara puede convivir con el plano de la instalación, ubicando la situación del elemento seleccionado al mismo tiempo que vemos el vídeo en vivo.

Macros Gráficas - IPNOVA Vídeo permite crear complejas funciones denominadas macros, que facilitan la gestión y la visualización de la instalación de seguridad. Estas macros se ejecutan de forma automática ante la recepción de una alarma o evento, o se pueden lanzar de forma manual simplemente pulsando un botón.

□ Por ejemplo, al habilitar la macro gráfica, los planos de la instalación de seguridad aparecerán segmentados en zonas. Esta distribución por colores permite identificar los elementos de seguridad correspondientes a cada una de las zonas de la instalación de forma rápida e intuitiva.

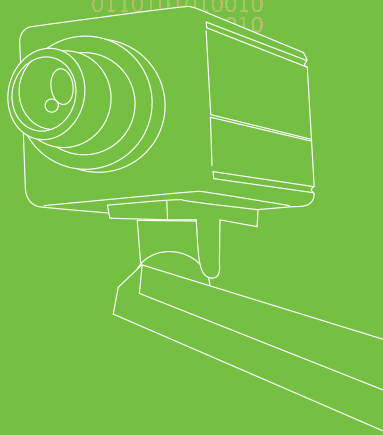
□ Asociación Gráfica de Iconos -- Cada elemento de seguridad de nuestra instalación lleva asociado un icono gráfico que le identifica.

□ La iconografía localiza de forma sencilla cada elemento de seguridad y muestra el estado del elemento de seguridad en cada elemento. Un cambio de color de la iconografía nos deja ver de un solo golpe de vista el estado de nuestra instalación.

Planos - IPNOVA permite la inclusión de planos de nuestra instalación sobre la que mostrar la iconografía de seguridad. Situar los elementos de seguridad sobre el plano facilita la localización de cualquier elemento o evento en la instalación. Para acceder a los diferentes planos de la instalación IPNOVA dispone de una serie de botones que identifican cada uno de los planos de nuestra instalación y permiten su acceso pulsando sobre el mismo.

□ De igual forma un evento sobre el sistema IPNOVA identificará de forma automática en que zona se está produciendo, cambiando de color el botón correspondiente a la zona o posicionando de forma automática el plano en pantalla.

□ Podemos dividir nuestra instalación en tantas planos como queramos y cada plano en tantas zonas como sean necesarias.



0100100100101
0101010101010
1010101010101
1011011000101
1010010101001
0100010101000
1010101001011
0110101010010
1010010101010
10101000100100
0100100100101
0101010101010
1010101010101
1011011000101
1010010101001
0100010101000
1010101001011
0110101010010
1010010101010
10101000100100
0100100100101
0101010101010
1010101010101
1011011000101
1010010101001
0100010101000
1010101001011
0110101010010
0110101010010

IP VIDEO SOBRE IP

ACCESOS ENTRUSIÓN

INTERFONÍA

PERIMETRAL

FUEGO



Accesos e intrusión

El entorno Gráfico **IPNOVA ACCESOS** gestiona instalaciones de seguridad en las que conviven el vídeo y el control de accesos.

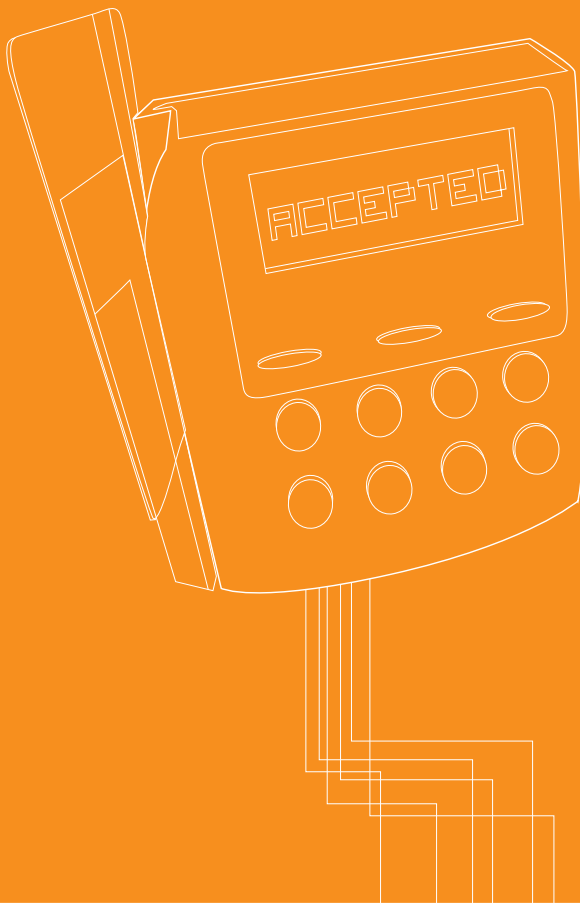
Una instalación en la que conviven diferentes plataformas de seguridad implica una gestión más compleja y una mayor atención por parte del operador, para la visualización y la gestión de las mismas. Muchas veces es imposible mantener la atención y gestionar ambas plataformas simultáneamente y la operativa más corriente es que exista un servidor para la gestión de la plataforma de vídeo y un servidor para la gestión de la plataforma de Control de Accesos.

□ **IPNOVA ACCESOS** integra ambos sistemas en un mismo entorno gráfico haciendo que ambos sistemas sean uno para el operador. Despierta acciones sobre una plataforma ante eventos recibidos en la otra plataforma y viceversa.

□ En el entorno gráfico de **IPNOVA ACCESOS** podemos visualizar en los planos de nuestra instalación la ubicación de los diferentes elementos de seguridad y de un solo vistazo comprobar el estado en el que se encuentran, de forma que tenemos controlada la instalación en todo momento. Podemos interactuar sobre la iconografía

□ **IPNOVA ACCESOS** añade a todas las funcionalidades de **IPNOVA Vídeo** la gestión del sistema de Control de Accesos:

- Inclusión en el plano de iconografía identificativa de los elementos de control de Accesos.
- Configuración de macros que generan acciones sobre la plataforma de Control de Accesos ante la recepción de una alarma en la plataforma de Vídeo sobre IP o viceversa.
- Gestión desde el mismo entorno gráfico de ambos sistemas simultáneamente.
- Cambio de color o aspecto de la iconografía dependiendo del estado en el que se encuentre.
- Podemos habilitar o deshabilitar iconos desde el entorno gráfico pulsando el botón derecho del ratón sobre el icono.
- Apertura y cierre de puertas desde el entorno gráfico. Validación de alarmas y/o eventos manualmente, con doble clic de ratón



ACCESOS E INTRUSIÓN



INTERFONÍA



PERIMETRAL



FUEGO



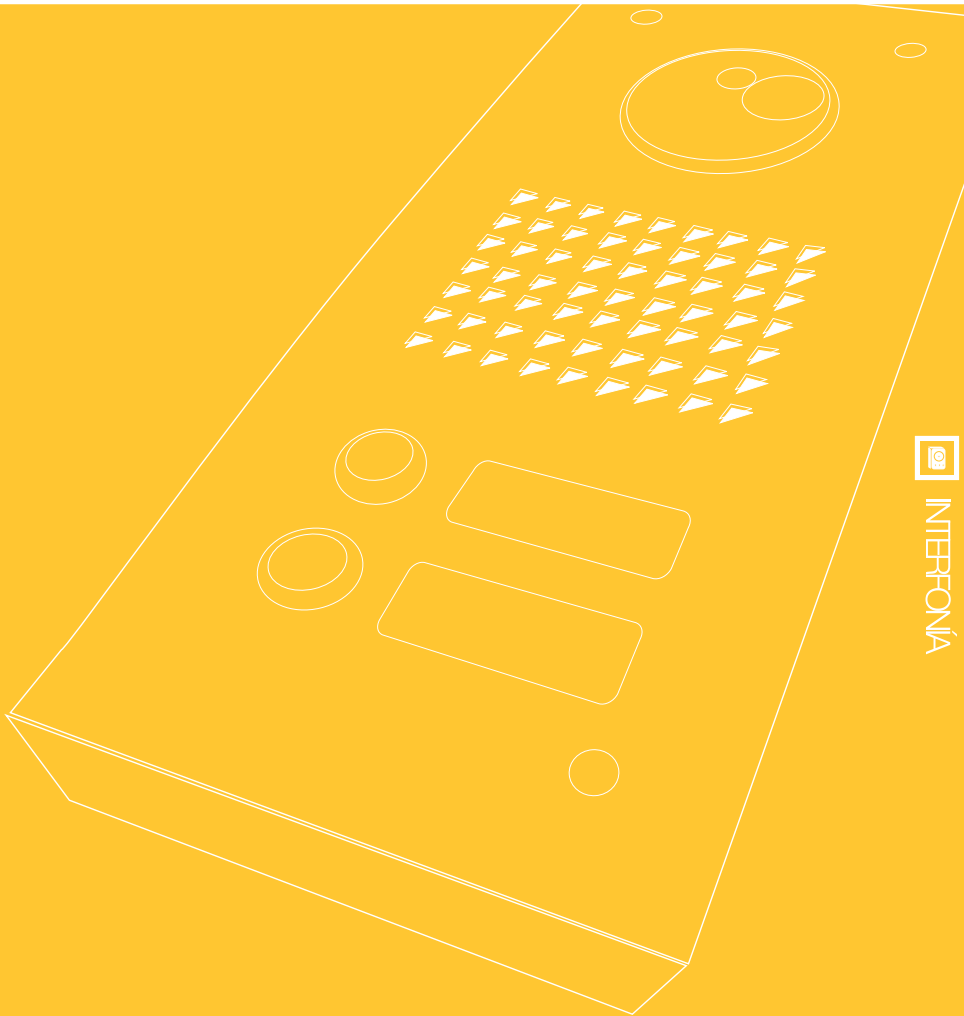
El audio es un elemento que proporciona una fuente de información muy interesante en una instalación de seguridad. **IPNOVA Interfonía**, se basa en una solución IolIP, transmisión de la interfonía a través de red IP, lo que permite distribuir y deslocalizar los interfonos en distintos puntos de la instalación. Aúna las funcionalidades de la plataforma de **IPNOVA Vídeo** y la plataforma de **IPNOVA Interfonía**, para crear un solo entorno gráfico de gestión desde el que se administran ambos sistemas. Interfonía y vídeo interactúan entre ellos, conmutando la señal de vídeo en monitor ante la llamada de un interfono, de manera que una señal de vídeo se asocia a una comunicación. Esta integración permite reducir el número de elementos que forman el sistema de seguridad, ya que la cantidad de información recibida se duplica.

El audio transmitido por el sistema de interfonía **IPNOVA**, cumple el estándar **OPEN DUPLEX**. Este estándar propietario, permite la comunicación en ambos sentidos simultáneamente con brillante calidad vocal, gracias al tratamiento digital de la señal (DSP) y una respuesta en frecuencia lineal de 7KHz, las comunicaciones no se entrecortan ni transmiten ruido, consiguiendo una calidad de audio excepcional.

IPNOVA Interfonía, permite identificar cada elemento del sistema de interfonía de la instalación, mediante iconos que cambiarán de estado según se encuentren en comunicación, reciban llamadas o estén en espera.

IPNOVA Interfonía permite establecer comunicación con cualquier elemento de la instalación, con un simple clic sobre el ícono correspondiente.

El Sistema de Interfonía encola las llamadas recibidas, marca prioridades sobre las comunicaciones e incluso manda mensajes de difusión a todos los interfonos de la instalación. Se apoya sobre el **Sistema IPNOVA Vídeo** y permite interactuar entre ambos sistemas, conmutando la señal de vídeo en monitor ante la llamada de un interfono, de manera que asociamos una señal de vídeo a una comunicación. Esta integración permite reducir el número de elementos que forman el sistema de seguridad, ya que la cantidad de información aportada se duplica.

**INTERFONÍA****PERIMETRAL****FUEGO**

Protección Perimetral

IPNOVA Perimetral aúna las propiedades de los sistemas perimetrales distribuidos por **BFI Ópticas** (DEA Security e IOImage), soluciones punteras que minimizan el número de falsas alarmas, con la plataforma de vídeo **IPNOVA** para que la respuesta ante cualquier evento sea lo más rápida posible y nos aporte toda la información posible.

□ Disponemos de diferentes sistemas de protección perimetral dependiendo de las necesidades de la instalación: sensores instalados en vallado, sensores enterrados, software de análisis de imagen.... Todos los sistemas son integrales con los elementos de vídeo, aportando una solución completa de altas prestaciones y capacidad de reacción ante eventos. No sólo tendremos una detección de intrusión si no que además obtendremos información de su situación y de trayectoria.

□ Estamos acostumbrados a las soluciones perimetrales de una acción/reacción, es decir, la violación del perímetro en una zona despierta una acción en la solución convencional de CCTV (P. Ej un preset en el domo más próximo).

□ **IPNOVA PERIMETRAL** no sólo permite implementar esta funcionalidad con la ausencia absoluta de cableado entre ambas soluciones gracias a la integración, si no que además facilita la gestión del operador.

IPNOVA PERIMETRAL permite gestionar la solución de CCTV y protección perimetral a través de un único interfaz. □ Podemos configurar la solución de perimetral y de vídeo desde el entorno gráfico, sin necesidad de acceder a la plataforma en cuestión. □ Podemos configurar la sensibilidad de cada una de las zonas y al mismo tiempo las zonas de privacidad del domo.

Seguimiento Automático de los domos Pelco del Perímetro: software de Análisis de Imagen □

Tradicionalmente las soluciones perimetrales han estado orientadas únicamente a la detección del intruso, momento a partir del cual el vigilante en el centro de control se encargaba de su seguimiento.

Ipnova Perimetral es compatible con la solución de análisis de vídeo de nuestra representada IO Image y permite habilitar la función de seguimiento automático con Domos Pelco.

□ De esta forma una vez que el intruso sea detectado por la solución perimetral, se ejecutará la macro en la matriz virtual (supongamos por ejemplo un preset de domo más próximo a la zona en cuestión) y a partir de ese momento el Domo Pelco seguirá de forma AUTOMÁTICA al intruso quedando registrados sus movimientos en el servidor que gestiona **IPNOVA PERIMETRAL**.

Gestión del Alumbrado

Ipnova Perimetral gestiona el alumbrado necesario en la instalación, con un simple clic en el icono de los focos de iluminación para forzar su encendido/apagado manualmente desde el centro de control o de forma automática en caso de incidencia.

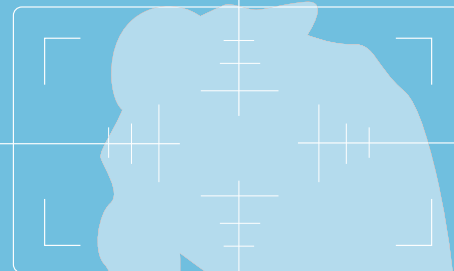
El audio es un elemento que proporciona una fuente de información muy interesante en una instalación de seguridad. **IPNOVA Interfonía**, se basa en una solución IoIP, transmisión de la interfonía a través de red IP, lo que permite distribuir y deslocalizar los interfonos en distintos puntos de la instalación. Aúna las funcionalidades de la plataforma de **IPNOVA Vídeo** y la plataforma de **IPNOVA Interfonía**, para crear un solo entorno gráfico de gestión desde el que se administran ambos sistemas. Interfonía y vídeo interactúan entre ellos, conmutando la señal de vídeo en monitor ante la llamada de un interfono, de manera que una señal de vídeo se asocia a una comunicación. Esta integración permite reducir el número de elementos que forman el sistema de seguridad, ya que la cantidad de información recibida se duplica.

El audio transmitido por el sistema de interfonía **IPNOVA**, cumple el estándar **OPEN DUPLEX**. Este estándar propietario, permite la comunicación en ambos sentidos simultáneamente con brillante calidad vocal, gracias al tratamiento digital de la señal (DSP) y una respuesta en frecuencia lineal de 7KHz, las comunicaciones no se entrecortan ni transmiten ruido, consiguiendo una calidad de audio excepcional.

IPNOVA Interfonía, permite identificar cada elemento del sistema de interfonía de la instalación, mediante iconos que cambiarán de estado según se encuentren en comunicación, reciban llamadas o estén en espera.

IPNOVA Interfonía permite establecer comunicación con cualquier elemento de la instalación, con un simple clic sobre el icono correspondiente.

El Sistema de Interfonía encolca las llamadas recibidas, marca prioridades sobre las comunicaciones e incluso manda mensajes de difusión a todos los interfonos de la instalación. Se apoya sobre el **Sistema IPNOVA Vídeo** y permite interactuar entre ambos sistemas, conmutando la señal de vídeo en monitor ante la llamada de un interfono, de manera que asociamos una señal de vídeo a una comunicación.



PERIMETRAL



FUEGO



La principal funcionalidad de un sistema de detección de incendios, es la **localización** de ésta en su estado inicial y por consiguiente con la suficiente antelación para poder tomar las medidas oportunas evitando posibles catástrofes.

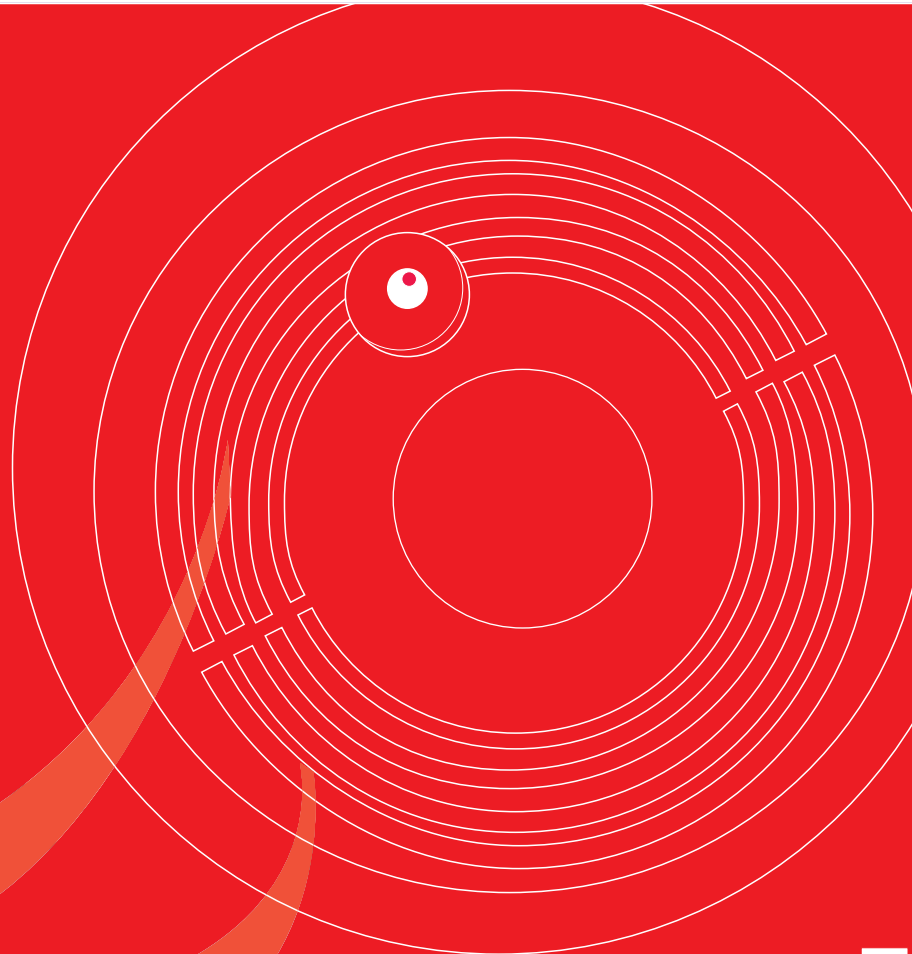
IPNOVA Fuego ha sido creado para cumplir con estas funcionalidades, ubicando sobre plano los principales componentes del sistema: detectores automáticos de incendio y pulsadores manuales de alarma, representados mediante iconos.

Ante una alarma, el sistema identificará de forma automática la ubicación del elemento que lo produjo y la ubicación del mismo, posicionando el vídeo asociado sobre la pantalla de visualización.

Al mismo tiempo el sistema, de forma automática, podrá ejecutar funcionalidades sobre el resto de los sistemas de la instalación, en el caso de que fuera necesario, como la transmisión de un mensaje por megafonía o el desbloqueo de todos los controles de acceso para la libre circulación.

La interacción con **IPNOVA Accesos** permite el desbloqueo automático de aquellos accesos que formen parte de una ruta de evacuación, indicando gráficamente cual es la salida más rápida, e incluso en el caso de ser necesario, podrá bloquear los accesos de rutas inseguras aunque el usuario tenga privilegios para entrar en la zona. En el caso de que se utilice una ruta insegura de evacuación el sistema dará alarma.

Otras de las funcionalidades que nos ofrece **IPNOVA Fuego**, es la función mantenimiento. Dependiendo del nivel de suciedad del detector, el icono que lo identifica cambia de color para que el usuario identifique fácilmente en el entorno gráfico global un posible problema futuro por falta de mantenimiento



Visualización del sistema

