

IPNOVA FUEGO

UN CONCEPTO GLOBAL DE PROTECCIÓN CONTRA INCENDIOS

Como bien es sabido, la idea fundamental de la seguridad de protección contra incendios, reside en preservar vidas y de forma subsidiaria los bienes.

Al amparo de esta máxima, se ha desarrollado una industria con el único propósito de la protección de los edificios y ocupantes ante la amenaza de incendios y sus consecuencias.



Esta industria, gracias a los últimos avances tecnológicos, ha experimentado una evolución notable en su diseño, desde la lógica de relés, a la tecnología de microprocesadores; de los sistemas individuales como único centro de control, a complejas redes integradas de comunicación con múltiples centros de control - todo esto en el plazo de unos pocos años.

Nadie podrá negar que las normas y los estándares hayan jugado un papel importante en el avance de esta industria, que con la idea de que "nada puede quedar librado al azar", se han establecido estándares minuciosamente examinados, rigurosamente regulados y consensuados con otros organismos del mundo. Cabe destacar que en España, desde 1977, el Gobierno aprobó un marco unificado para dar impulso a la seguridad de los bienes y vidas, unificando para ello la normativa de para la edificación, entre las que se encuentran: Normas Básicas de la Edificación (NBE), Normas Tecnológicas de la Edificación (NTE), Soluciones Homologadas de la Edificación (SHE) y Documentos de Idoneidad Técnica (DIT), todo ello se complementa y refiere a los estándares europeos EN y normas de relevante prestigio como son NFPA , UL, VDS, LPC, etc.

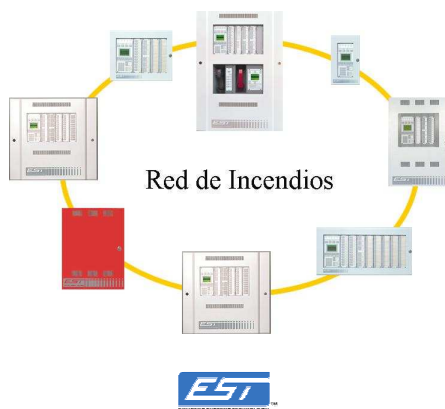
BFI OPTiLAS Incendios: Una Visión Global

BFI OPTiLAS es una empresa comprometida con el desarrollo tecnológico y desde su creación ha ido creciendo técnicamente y desarrollando la promoción de sistemas de seguridad pioneros en el mercado.

Trás analizar las tendencias y exigencias del mercado, BFI OPTiLAS tiene el gusto de verse nuevamente inmerso en un nuevo reto tecnológico, y siguiendo la filosofía de ofrecer a sus clientes soluciones fiables y de avanzada tecnología, incorpora a su actual abanico de productos, una Plataforma de Gestión Integral que viene a satisfacer las necesidades en materia de Protección Contra Incendios.



Para ello BFI OPTiLAS ha decidido apoyarse en la prestigiosa marca Edwards Syatems Technology.



Este extraordinario Sistema habla por sí mismo, cumple con los Estándares Europeos en Normalización EN54, y puede configurarse desde un sencillo equipo, formado por unos pocos componentes de forma local, a la más sofisticada y elaborada red de seguridad electrónica de Protección Contra Incendios Distribuida.

Dispone de una amplia gama de elementos de campo que cubre cualquier necesidad, desde detectores del tipo Convencional, pasando por su gama Analógica Direccional **Escape™**, hasta llegar a la más sofisticada gama de detección Inteligente **Signature™**

Por último la gama alta de centrales dispone de un sistema propio de comunicación, lo que permite efectuar anuncios de evacuación simples, exactos y rápidos.



Detección de Incendios

IPNOVA FUEGO: Control Dinámico (a primera vista)

En repetidas ocasiones la atención de las señales producidas por las centrales de Protección Contra Incendios, requieren de un conocimiento exhaustivo de sus funcionalidades y de una formación específica sobre la interpretación de los textos que son presentados en su pantalla. Esto implica un tiempo de respuesta elevado, que transcurre desde la visualización del incidente en pantalla de la central, hasta la confirmación del personal que ha de desplazarse hasta el punto físico donde se produjo el incidente. Todo este tiempo se podría minimizar con una plataforma global de control del sistema de Protección Contra Incendios.



IPNOVA FUEGO le ofrece la posibilidad de controlar su instalación de Incendios mediante un único monitor en el que de forma automática e intuitiva se posicionarán en planos el origen de cada incidencia. Esta se representará mediante iconos gráficos que irán cambiando de estado en función de las acciones e integración de las señales.

Cualquier incidencia se mostrará mediante la variación automática del color del icono asociado, y con un solo clic sobre este icono podremos visualizar la ubicación del elemento y toda su información asociada.

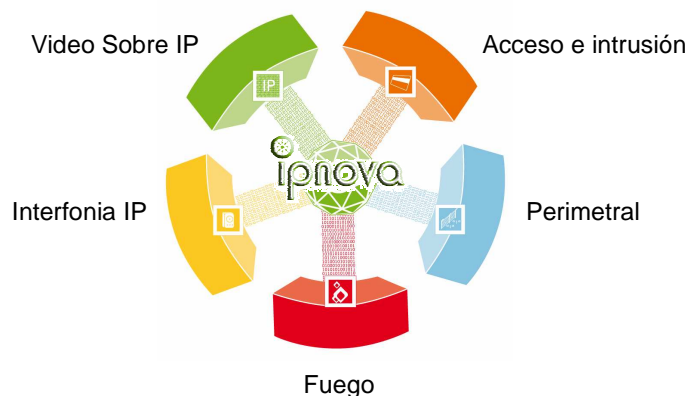
Incluir las funciones de alarma contra incendios en el mismo sistema de gestión de seguridad, intrusión, Video sobre IP; ha sido considerado como abrir la "Caja de Pandora" llena de obstáculos reguladores y resistencia legal.

Como resultado, hasta hace poco se los esfuerzos concentraban en utilizar sistemas instalados de forma separada y combinarlos mediante una interfaz de usuario "discreta" para crear la ilusión de un control total del edificio.

BFI OPTILAS presenta su Plataforma Integral de Seguridad denominada IPNOVA, en la que convergen y se presentan posibilidades reales de integración "total", sin necesidad de relés o cableados especiales, con las otras áreas de producto representadas por BFI OPTILAS Seguridad. De esta manera forma podemos hablar de integraciones interactivas entre los: Sistemas de Control de Acceso, Protección Perimetral, Sistemas de Video sobre IP ya sean estos Fijos, Móviles con o sin Análisis de Imagen; Sistemas de intercomunicación, etc.

Todo esto con el único propósito de facilitar el uso, la identificación y las actuaciones que sean necesarias para minimizar los efectos de un incendio y por consiguiente preservar la vida.

La posibilidad de presentar la información de diferentes Sistemas de Seguridad en forma gráfica, bajo diferentes planos interrelacionados en los que aparecen los iconos de todos los elementos de seguridad, permite reducir los costes de instalación al disminuir el número de equipos de control y el número de monitores de representación gráfica gracias a la AUTOMATIZACIÓN DE LOS PROCESOS, que permite una ágil gestión, un mínimo esfuerzo para interpretar las señales y un ahorro considerable de tiempo en la toma de decisiones.



DETECCIÓN DE
INCENDIOS



INTEGRACIÓN

Detección de
Incendios

Descripción de las funcionalidades de IPNOVA FUEGO

La plataforma de control y visualización Ipnova Fuego esta diseñada para la simplificación de las operaciones que debe de realizar el usuario, para obtener la información necesaria y suficiente que le permita comprender el alcance y localización de las incidencias producidas en la Central de Detección de Incendios.

La plataforma se basa en el soporte gráfico de las áreas protegidas, en las que son situados un surtido conjunto de iconos de distintas formas y colores en función del elemento representado, lo que permite una asimilación visual del tipo de incidencia rápida y concisa.

Simultáneamente se presenta en pantalla un descriptivo de la incidencia, con los siguientes detalles: Nombre, prioridad, y fecha y hora, tipo de dispositivo, y acciones a tomar (si han sido programadas).

La navegación se realiza de forma semiautomática a través de una secuencia de planos que van encaminando al usuario hacia el punto donde se ha producido la incidencia o grupo de incidencias; o también el usuario podrá mediante un simple Clic en el descriptivo de la incidencia, acceder al punto donde esta se ha producido.

Para la confirmación de la recepción de la alarma en la plataforma Ipnova Fuego, el operario realizará un doble clic sobre el icono (o sobre el listado) y de forma automática le aparecerá una pantalla para que el usuario refleje mediante un menú desplegable el tipo acción tomada y la consecuencia de la alarma.

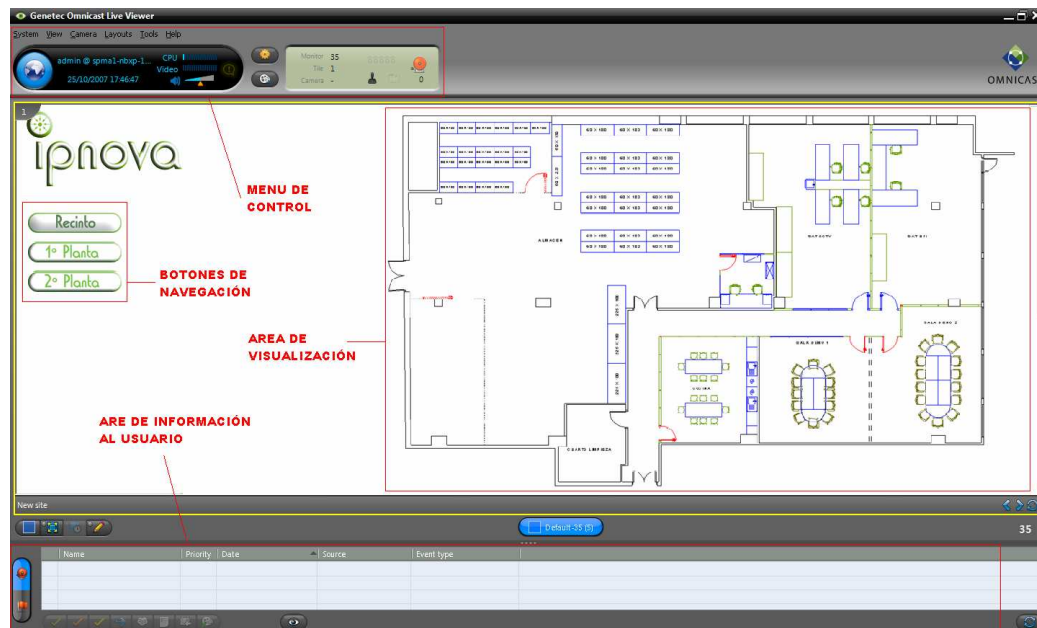
Este sistema por concepto de seguridad no permite el reseteo de la alarma, el cual ha de realizarse desde la central de fuego.

Descripción del Software de Aplicación IPNOVA FUEGO

Información y manejo de las pantallas gráficas

El usuario dispone de información completa del sistema, en una sola pantalla. Ésta se distribuye en cuatro áreas bien definidas.

Opcionalmente la información gráfica se podría presentar en un monitor auxiliar de gran formato.



DETECCIÓN DE
INCENDIOS

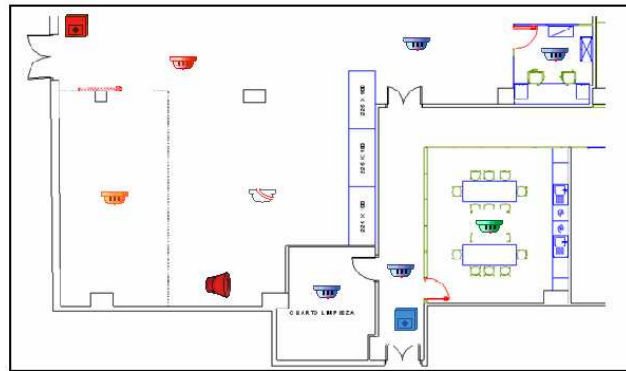


INTEGRACIÓN

Detección de
Incendios

Fácil identificación visual del tipo de evento reflejado

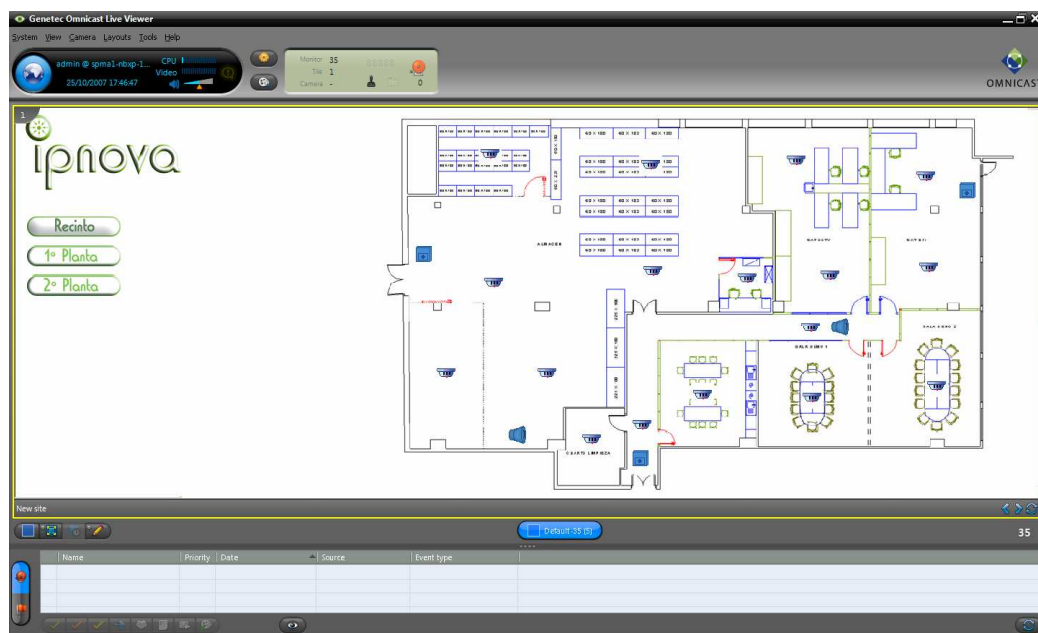
Un seleccionado grupo de iconos, distribuidos fielmente sobre la pantalla gráfica, proporciona al usuario una información precisa del tipo de evento y la localización de la misma.



Pantalla del Sistema en estado normal

El sistema en condiciones normales presentará la siguiente pantalla. Dado que la central no ha reportado incidencias, todos los elementos estarán en reposo y por consiguiente sus iconos estarán representados en color azul.

En el área de información al usuario no se reflejará, ninguna incidencia.



DETECCIÓN DE
INCENDIOS



INTEGRACIÓN

Detección de
Incendios

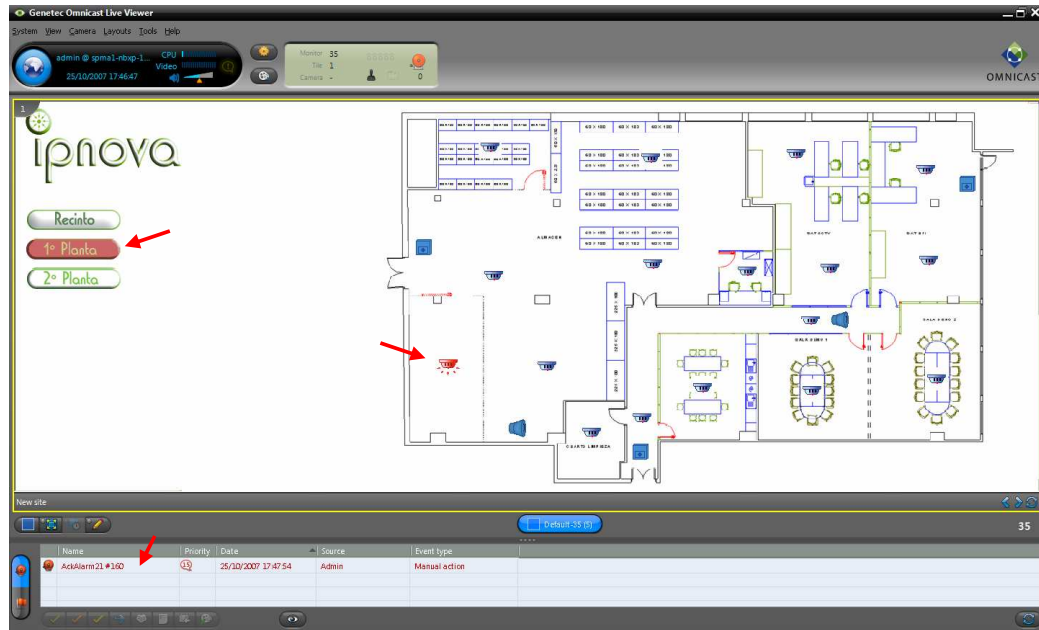
Pantalla del Sistema en estado de Alarma (ó Avería)

En cuanto que la central de incendios detecte la señal de alarma de uno de sus elementos, ésta será inmediatamente transmitida al sistema Ipnova Fuego del centro de control. De forma automática el botón de navegación correspondiente al elemento en alarma cambiará del color verde al color rojo.

En el área de información del usuario se mostrará el elemento alarmado, y simultáneamente se producirá una señal sonora de aviso de alarma, la cual será continua al recibirse e intermitente hasta que la alarma sea aceptada.

Con un simple "clic" del ratón, sobre el botón de navegación, de forma automática se visualizará el plano que contiene el icono del elemento en situación de alarma. Para su fácil identificación este icono estará en color rojo (intermitente).

Este mismo proceso es válido para alarmas múltiples y las averías producidas en el sistema.



Todos los eventos recibidos son almacenados automáticamente en una base de datos, que posteriormente podrá ser analizada.



DETECCIÓN DE
INCENDIOS



INTEGRACIÓN

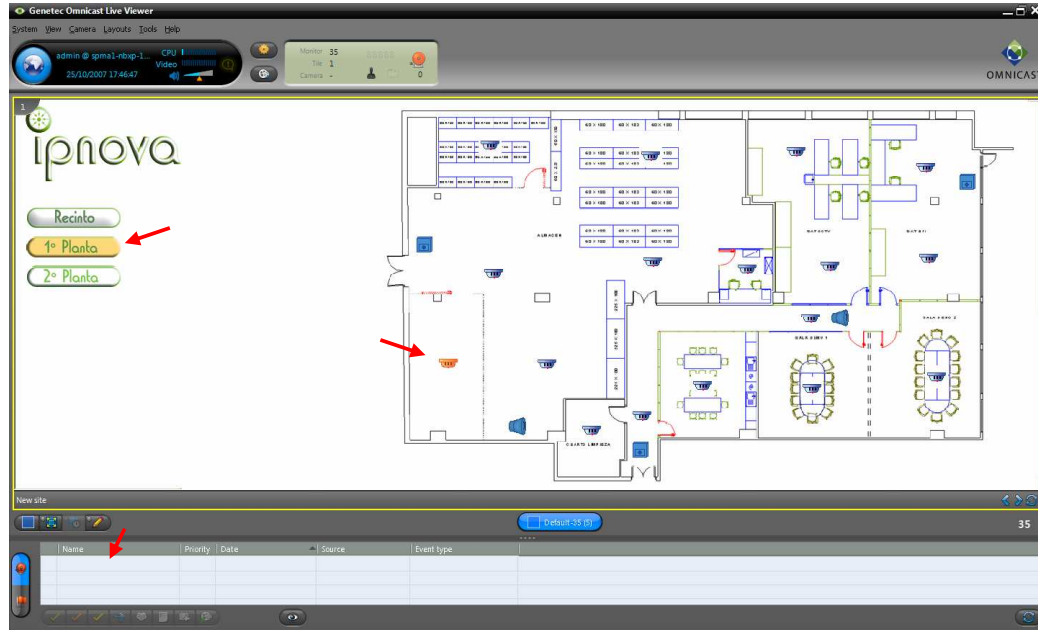
Detección de
Incendios

Aceptación por el usuario de una Alarma en el Sistema

Tras una verificación del elemento que produjo la alarma en campo, el usuario puede proceder a su aceptación en el sistema, para ello con un doble "clic" sobre el icono en la alarma hará aparecer un menú contextual en el que se debe elegir cuál fué el tipo de incidencia detectada por el sistema (conato de incendio, falsa alarma, manipulación sobre elemento, etc.).

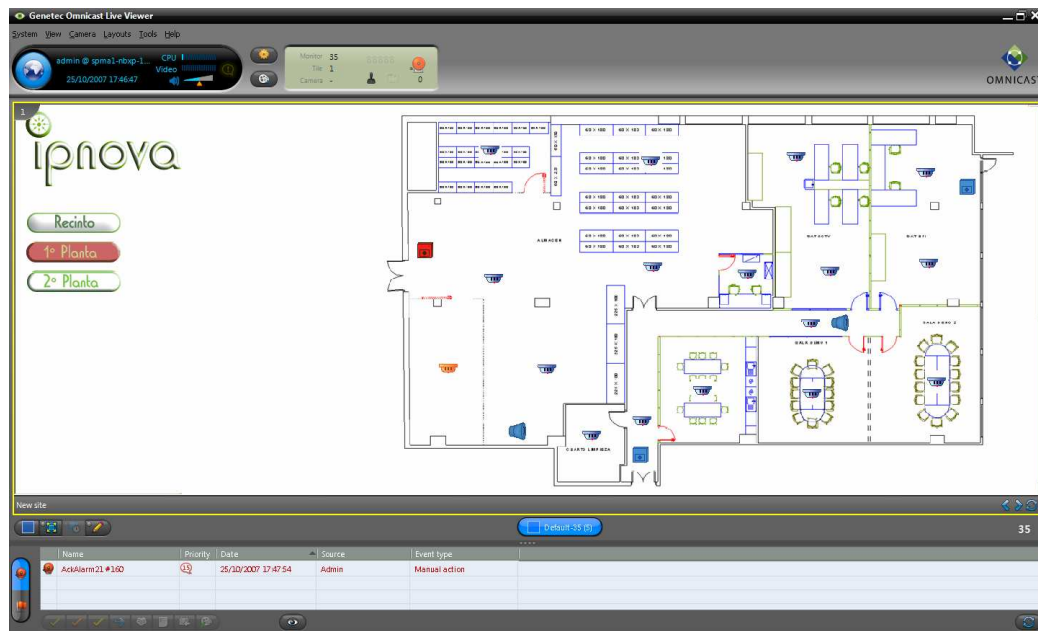
Tras su aceptación el icono del elemento pasará de rojo a naranja y el botón de las teclas de navegación pasará a naranja igualmente, como se muestra en la imagen y el mensaje del área de información de usuario desaparecerá del mismo.

Los iconos pasarán a su estado de reposo, color azul, cuando así lo indique la central de incendios. Dependiendo del tipo de alarma es posible que se requiera de una acción manual sobre la central.



Nuevo Evento en el Sistema

El sistema está en continua evolución y por consiguiente es posible que existan diferentes estados de elementos de campo en una misma pantalla. El sistema prioriza internamente las alarmas en niveles de prioridad de forma que presenta primero las alarmas, después las averías y por último las monitorizaciones. Caso de que el sistema recogiera una nueva alarma el proceso a realizar es el ya descrito anteriormente.



DETECCIÓN DE INCENDIOS



INTEGRACIÓN

Detección de Incendios

Acciones combinadas con otros sistemas

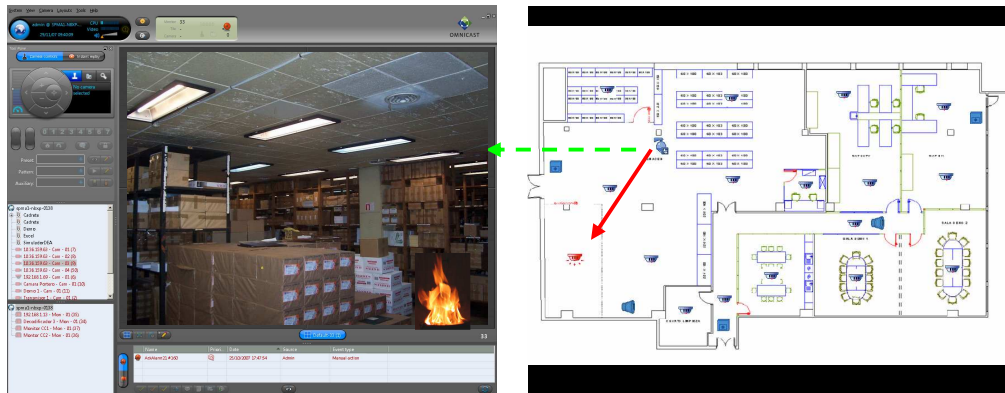
La interacción con **Ipnova Accesos** permite el desbloqueo automático de aquellos accesos que formen parte de una ruta de evacuación, indicando gráficamente cual es la salida más rápida, e incluso en el caso de ser necesario, se podría bloquear los accesos de las rutas inseguras al personal no autorizado, permitiendo la salida de los mismos.

Ipnova Interfonía, podrá lanzar mensajes de megafonía a las zonas afectadas y abrir canales seguros para la comunicación.

La integración con **Ipnova Video**, proporciona una valiosa herramienta para la verificación, mediante imágenes, del origen de la alarma de Fuego. Esta operación se puede realizar de forma manual, con la simple acción de seleccionar una cámara fija ó móvil y arrastrarla al punto donde se desea ejercer la visualización; o de forma automática programando las preselecciones en los domos o por la selección de la cámara fija más próxima al origen del fuego.

Para facilitar las operaciones en esta integración, el sistema puede utilizar hasta dos monitores. El primero de ellos estará dedicado a mostrar las aplicaciones de control de Ipnova Video e Ipnova Fuego y el segundo se utilizará para la visualización y actuación sobre los planos interactivos relacionados.

Las siguientes imágenes representan un sistema integrado de Ipnova Video con Ipnova Fuego.



Como características adicionales a destacar, podríamos indicar la generación de bases de datos conjuntas, reportes para facilitar las tareas de mantenimiento, creación de listados y planos para el mantenimiento.

En definitiva BFI OPTILAS apuesta por una Solución Integral de Seguridad, con un alto grado de fiabilidad y gran flexibilidad en su diseño, lo cual satisface las necesidades más exigentes de nuestros Clientes.



DETECCIÓN DE
INCENDIOS



INTEGRACIÓN

Detección de
Incendios