

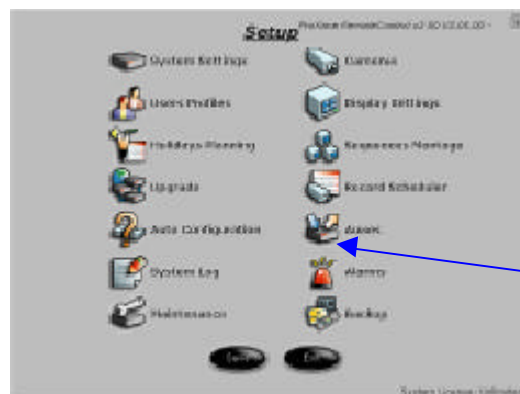
Versión	Nº Página
Raúl Vacas	
Autor	Fecha
Oscar Romero	
Aprobado por:	

6.2.- Configuración salidas auxiliares

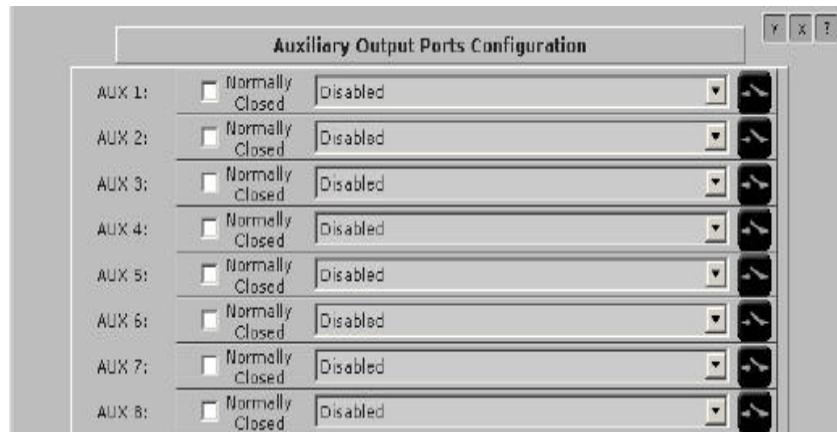
En la pantalla principal del grabador hacemos clic en **SETUP**.



Nos aparece la siguiente pantalla.



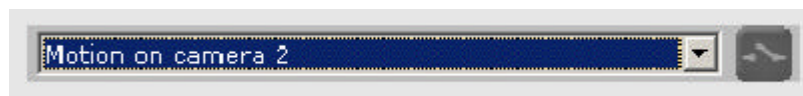
Hacemos clic en el icono **AUX**.



Nos aparece la pantalla anterior.

Los contactos vienen establecidos por defecto como normalmente cerrados.

Hay que marcar el contacto que queremos usar, se marca en el recuadro junto al tipo de contacto normally closed.



como se ve en esta imagen, hay un desplegable en el que por defecto viene deshabilitado, y hay que habilitar con la función que queremos ejecute, y las cuales vienen por defecto.

El icono de estado de contacto tiene tres posibles estados, los cuales detallamos a continuación:




el contacto esta deshabilitado.



el contacto esta habilitado como normalmente cerrado.



el contacto esta activo.

Una vez realizados los ajustes necesarios en los contactos auxiliares, en la parte superior derecha de la ventana de configuración hacemos clic en 



Manual de Procedimientos
6.2.- Salidas auxiliares

CCTV

SALIDAS AUXILIARES

Versión	Nº Página
Raúl Vacas	
Autor	Fecha
Oscar Romero	
Aprobado por:	

Esto nos envía a la pantalla principal de configuración.



Hacemos clic en **SAVE** (salvar), y los cambios realizados en el menú aux, quedaran guardados.

Para conectar físicamente los contactos auxiliares hay que tener en cuenta el pineado del conector db9, como se detalla a continuación.

Aux Conector	pinos
1	1-5
2	6-5
3	2-5
4	7-5
5	3-5
6	8-5
7	4-5
8	9-5