

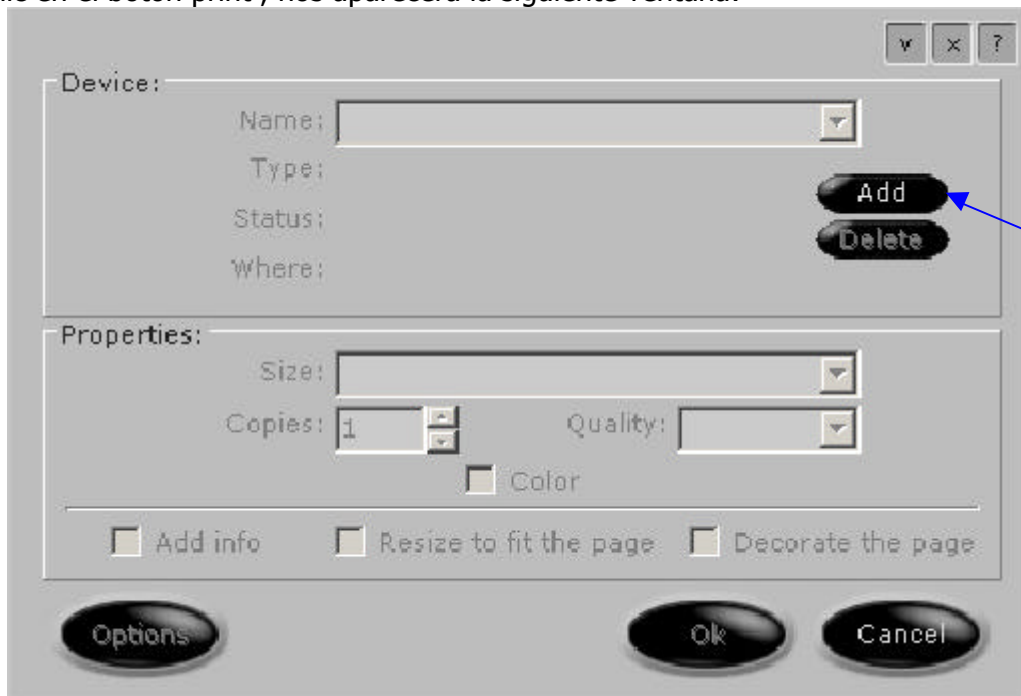
Versión	Nº Página
Raúl Vacas	
Autor	Fecha
Oscar Romero	
Aprobado por:	

Instalación de una impresora local.

Se hace clic en el botón print del panel de control del grabador.

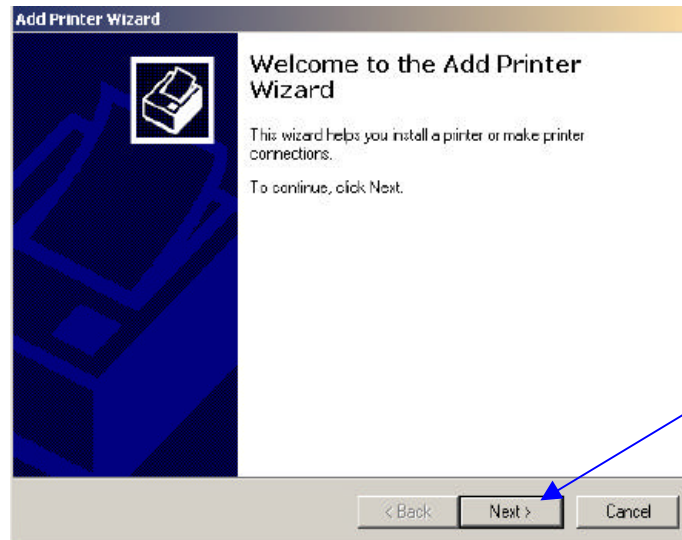


Al realizar el clic en el botón print , nos aparecerá la siguiente ventana:

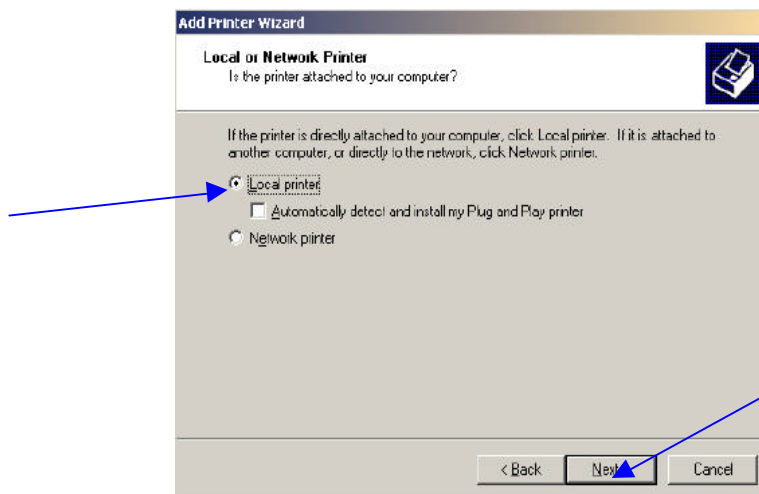


Versión	Nº Página
Raúl Vacas	
Autor	Fecha
Oscar Romero	
Aprobado por:	

Hacemos clic en el botón ADD (añadir), nos aparece la ventana de instalación de windows.

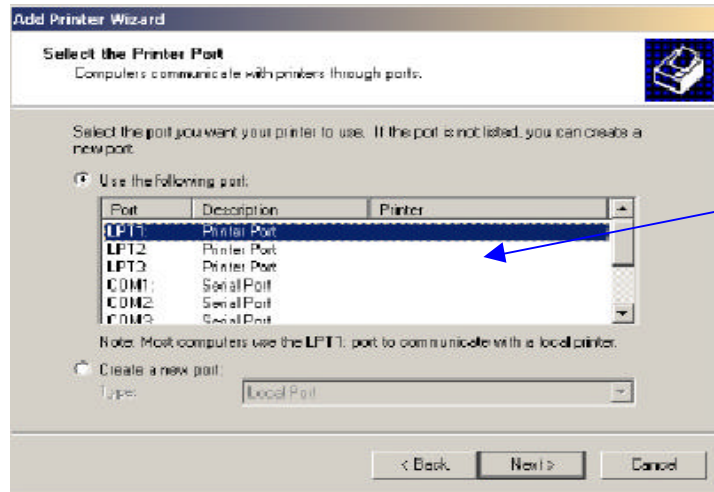


Hacemos clic en NEXT (siguiente).



Como se ve en la ventana anterior, tenemos dos opciones de impresora, una de red y otra local que es la que queremos aplicar en este manual.

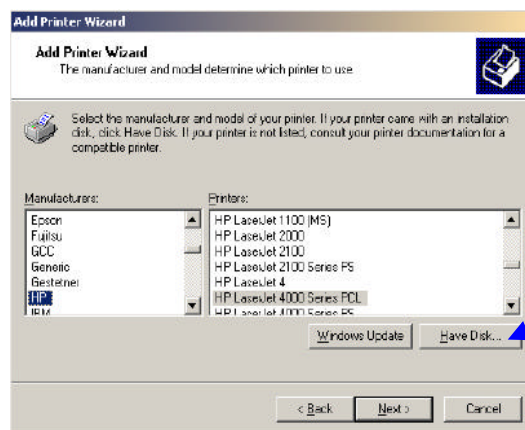
Hacemos clic en NEXT (siguiente).



En la ventana mostrada anteriormente, y donde indica la flecha es el lugar indicado para seleccionar el puerto donde vamos a conectar la impresora.

Por regla general las impresoras locales se conectan al LPT1.

Hacemos clic en NEXT (siguiente).



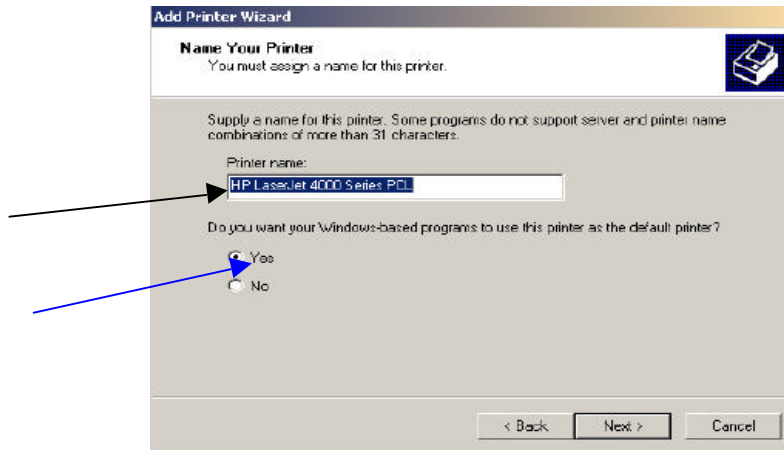
Como se ve en la ventana anterior windows trae varios driver de varios fabricantes y equipos, suelen ser los más usados, por lo que si tenemos la impresora en la lista se selecciona y seguiríamos el proceso de instalación.

En el caso de no tener el equipo y disponer de disco de driver para la instalación hacemos clic en el botón de **HAVE DISK** que indica la flecha.

Versión	Nº Página
Raúl Vacas	
Autor	Fecha
Oscar Romero	
Aprobado por:	

Se seleccionara el driver y se hará clic en NEXT.

A partir de este momento la instalación se hara de la siguiente manera teniendo los driver en Windows o bien en disco.

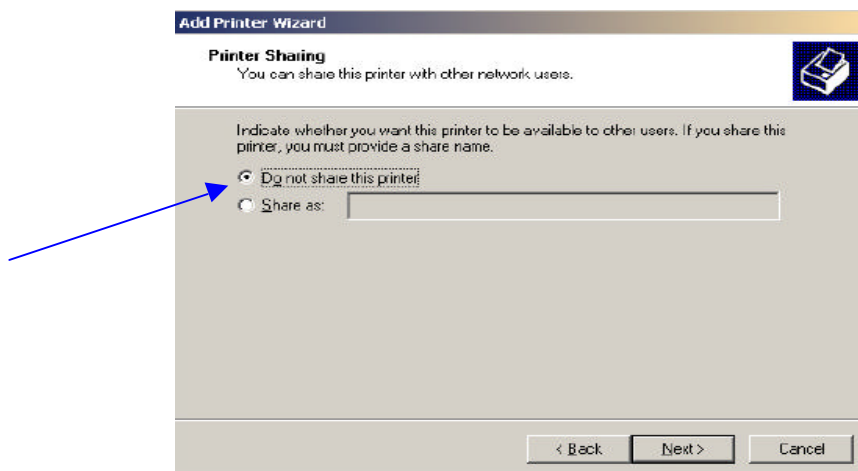


Como se ve en la pantalla anterior tenemos un recuadro, en el cual nos aparece por defecto el nombre de la impresora.

Debajo de este recuadro, se nos pregunta si queremos usar esta impresora por defecto para imprimir los archivos.

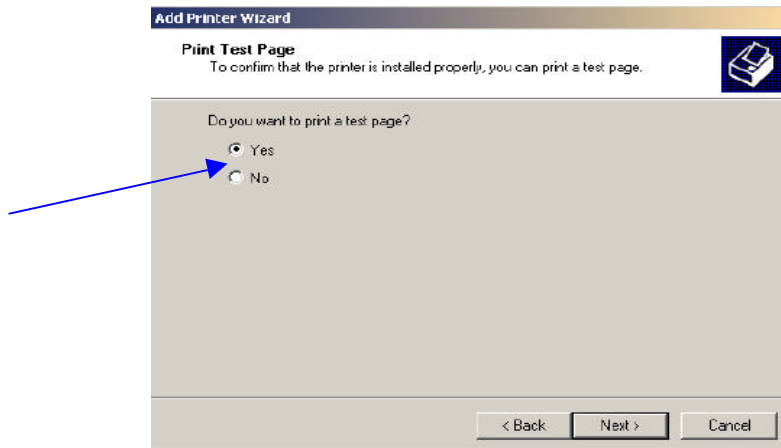
Le marcamos YES (sí), según se indica en la flecha azul.

Después hacemos clic en NEXT (siguiente).



Versión	Nº Página
Raúl Vacas	
Autor	Fecha
Oscar Romero	
Aprobado por:	

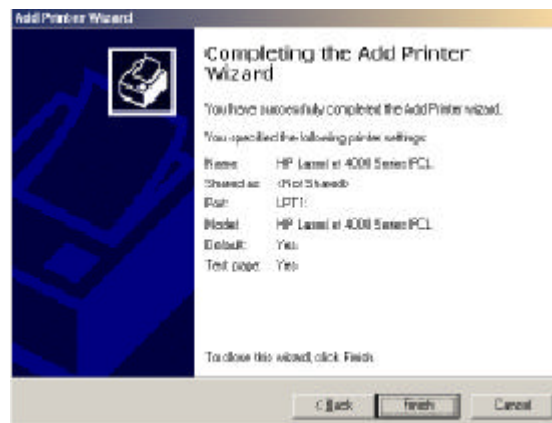
Marcamos la opción indicada por la flecha y hacemos clic en NEXT.



En la pantalla anterior, nos indica si queremos mandar a imprimir una página de prueba, le indicamos YES (sí).

Esto es recomendable para ver que imprime, en el caso que queramos evitar la impresión le indicaremos la opción NO.

Teniendo en cuenta la opción elegida se hace clic en NEXT.





Manual de Procedimientos
3.3.1.-IMPRESORA LOCAL

CCTV IMPRESORA LOCAL

Versión	Nº Página
Raúl Vacas	
Autor	Fecha
Oscar Romero	
Aprobado por:	

Como se ve la ventana anterior, se nos indica que la impresora ya esta instalada, con lo que haremos clic en FINISH.

La instalación estará finalizada.