

Versión	Nº Página
Raúl Vacas	
Autor	Fecha
Oscar Romero	
Aprobado por:	

### 6.1.- Configuración de Alarmas.

En la pantalla que presentamos a continuación, hacemos clic en **SETUP**.

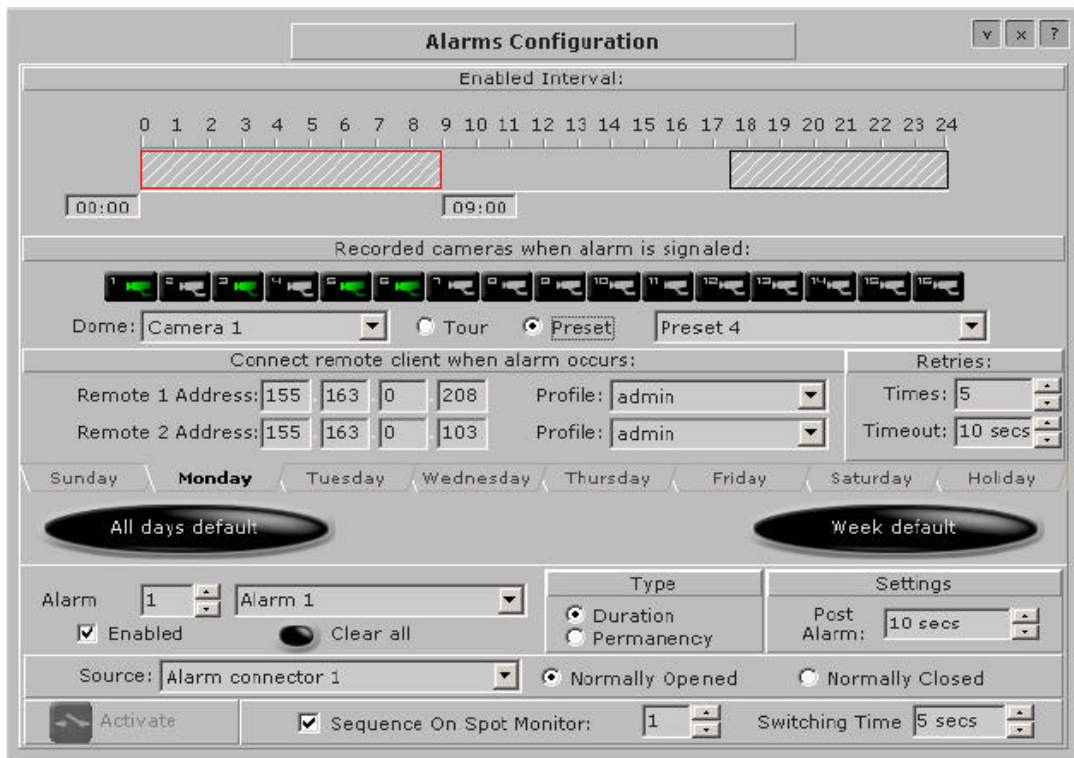


Nos aparece la siguiente pantalla:



Hacemos clic en el icono **ALARMS**.

Nos aparece la siguiente pantalla.




Dentro de esta pantalla se distinguen varios apartados.



En la imagen anterior es en la que se indica la franja horaria en la que estará activa la alarma.



En la selección de cámaras, indicamos la que queremos active la grabación por alarma si es cámara fija o ejecute alguna acción pattern o preset si es cámara móvil .

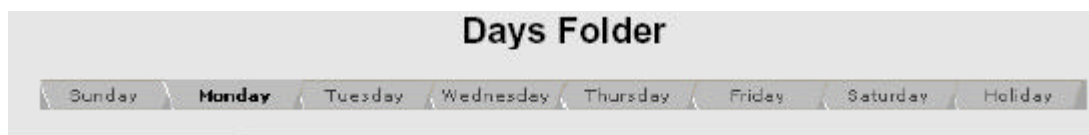
 <p>Manual de Procedimientos 6.1.- Configuración de Alarmas</p>	<h1>CCTV</h1> <h2>Configuración de Alarmas</h2>		
		Versión	Nº Página
		Raúl Vacas	
		Autor	Fecha
		Oscar Romero	
Aprobado por:			



En esta barra indicamos como se ve el domo que es, y la función que queremos realice la cámara móvil, o bien un pattern o un preset, sin indicamos tour, en la ventana de la derecha nos indicará que número de pattern realizar, y con el preset se realiza de la misma manera.



En la imagen anterior, podemos configurar dos accesos de aviso cuando se produce la alarma, solo hay que indicar la ip dirección de aviso y el perfil de la conexión.



En la barra Days Fólder, indicamos si queremos que la alarma se ejecute un día específico de de la semana, o dentro del período marcado como vacacional.

También tenemos la opción de indicar si queremos se ejecute todos los días de semana, incluyendo el período vacacional, haciendo clic en el siguiente botón.




O se puede indicar que lo haga solo de lunes a viernes, haciendo clic en

La configuración del período en el cual queremos se alarma se puede realizar, o bien cuando se han configurado todos los parámetros que afectan a la alarma, o bien según vayamos seleccionando las distintas partes que componen la alarma.



En esta pantalla lo primero ha realizar si queremos que la alarma funcione hay que marcar el recuadro **enabled**.

En la ventana que se indica Alarm 1, se pone el nombre de la alarma que queramos usar,.

 <p><b>Bfi OPTILAS</b> an Avnet Company</p> <p>Manual de Procedimientos 6.1.- Configuración de Alarmas</p>	<p>CCTV</p> <p>Configuración de Alarmas</p>		
		Versión	Nº Página
		Raúl Vacas	
		Autor	Fecha
		Oscar Romero	
Aprobado por:			

Tenemos dos tipos de alarma, el primero **duration** el cual si lo seleccionamos grabara 4 segundos antes de haberse producido la alarma, cuando se produce y el tiempo que queremos que grabe después de haberse producido, que se puede configurar de 1 a 127 segundos.

**Permanency** grabara 4 segundos antes de producirse la alarma, y el tiempo que queremos grabe mientras se este produciendo la misma.

**Settings.** En este apartado se configura el tiempo de grabación después de producirse la alarma.



En el apartado source, se indica el tipo de alarma que es si se usa el conector físico, para así poder implementar algún equipo externo, habra que tener en cuenta el pineado del conector db9, que es el siguiente:

Alarm Conector	pinos
<b>1</b>	<b>1-5</b>
<b>2</b>	<b>6-5</b>
<b>3</b>	<b>2-5</b>
<b>4</b>	<b>7-5</b>
<b>5</b>	<b>3-5</b>
<b>6</b>	<b>8-5</b>
<b>7</b>	<b>4-5</b>
<b>8</b>	<b>9-5</b>

El contacto de alarma se puede configurar también como normalmente abierto y normalmente cerrado.

El estado de la alarma viene definido por la situación en que se encuentre el siguiente testigo.



La alarma esta inactiva



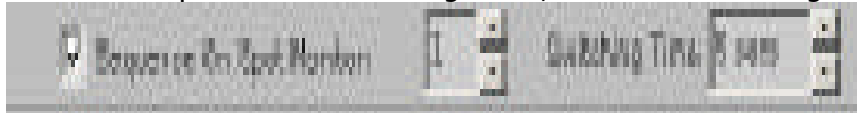
la alarma esta activa y con el contacto abierto.

Versión	Nº Página
Raúl Vacas	
Autor	Fecha
Oscar Romero	
Aprobado por:	



La alarma esta activa con el contacto cerrado.

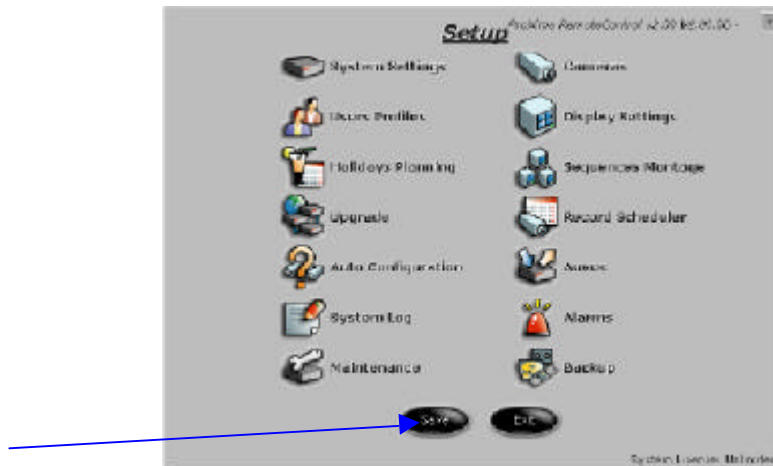
Y la ultima opción es configurar un spot y generarlo en la monitorización, se pueden generar hasta 4 spot. El tiempo de conmutación de los spot también es configurable, como se ve en la siguiente imagen.



Click

hacemos clic en la parte superior derecha de la ventana de configuración de alarmas

Volvemos a la pagina principal de setup.



Hacemos clic en **SAVE.** ( salvar ), y los cambios o ajustes realizados en el menú alarmas quedaran guardados.