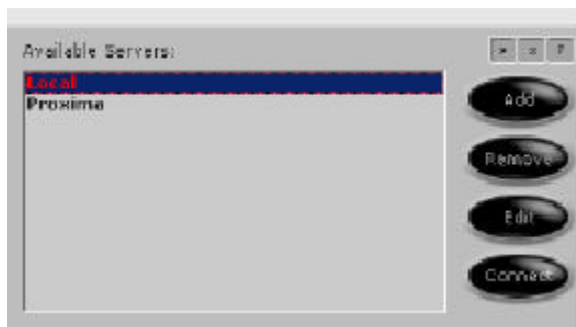
 <p><b>Bfi OPTILAS</b> an Avnet Company</p> <p>Manual de Procedimientos</p>	<p><b>CCTV</b></p> <p>Configuración de acceso a perfiles de usuario.</p>		
		Versión	Nº Página
		Raúl Vacas	
		Autor	Fecha
		Oscar Romero	
Aprobado por:			

Se hace clic en login y nos aparece la siguiente ventana:



Como se ve en la pantalla anterior, hay cuatro botones en el lateral derecho:

Add—Añadir, se usa cuando queremos crear un nuevo usuario.

Remove—se usa cuando se quiere eliminar algún usuario.

Edit—se usa cuando queremos ver el perfil de un usuario ya creado.

Connect—se usa cuando se quiere conectar a un usuario ya creado.

Pulsamos add, y nos sale una ventana en la cual hay que configurar el perfil de usuario.

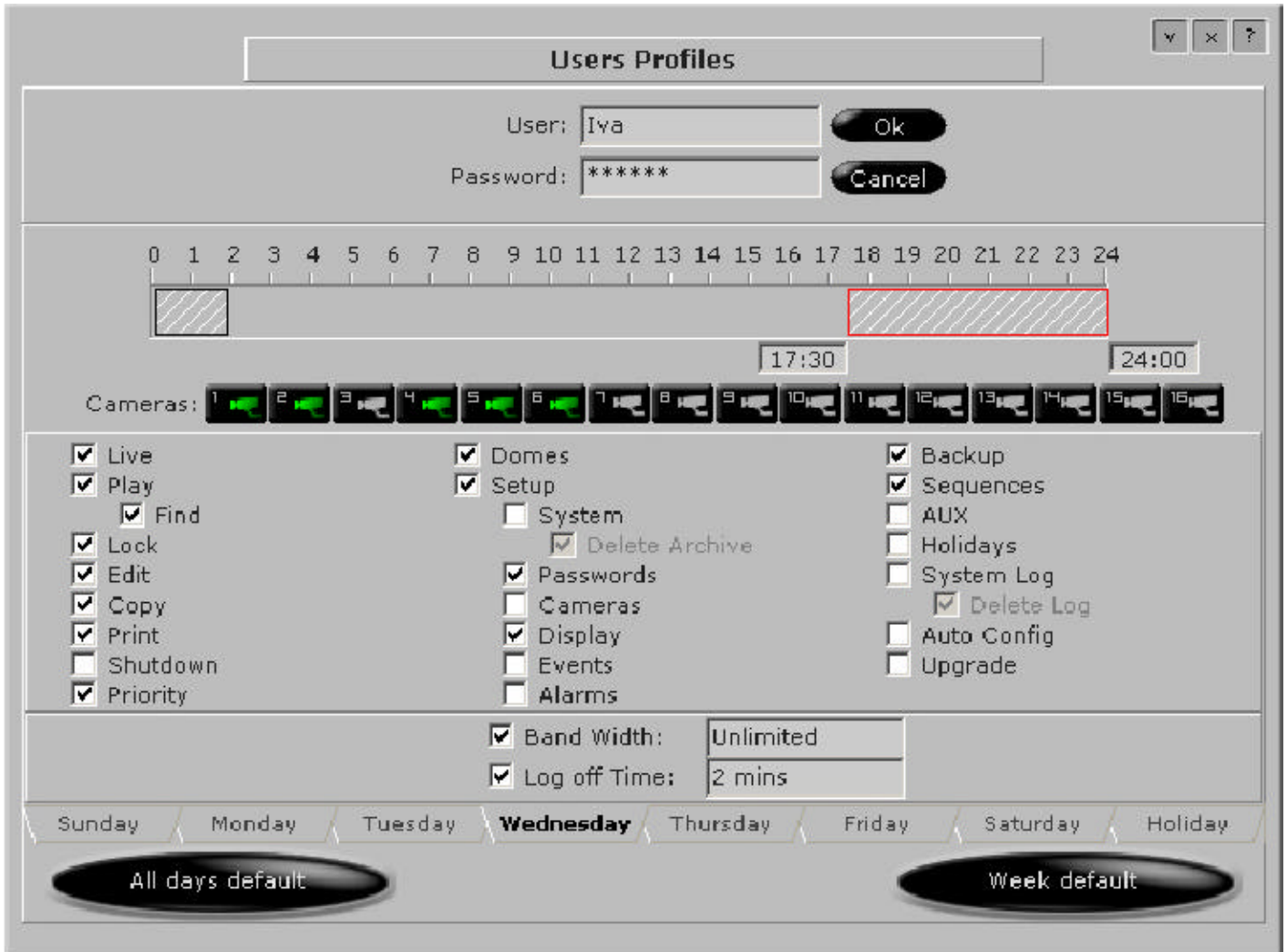
Se recomienda crear como mínimo dos perfiles, uno de Administrador, y otro de usuario.

El de Administrador debe de tener acceso a todos los campos configurables del sistema de gestión del grabador.

El de usuario, se suele configurar para el vigilante, dejando sólo el acceso a los controles de cámaras, back up y grabación.

Esto se realiza de esta manera, ya que este grabador viene equipado con una pantalla de control de eventos, en la cual queda registrado todo lo que se acontece en el grabador.

En el de usuario se inhabilitará la opción de poder borrar la página de eventos.



**Users Profiles**

User: Iva **Ok**

Password: \*\*\*\*\* **Cancel**

0 1 2 3 4 5 6 7 8 9 10 11 12 13 14 15 16 17 18 19 20 21 22 23 24

17:30 24:00

Cameras: 1 2 3 4 5 6 7 8 9 10 11 12 13 14 15 16

- Live
- Play
  - Find
- Lock
- Edit
- Copy
- Print
- Shutdown
- Priority

- Domes
- Setup
  - System
    - Delete Archive
  - Passwords
  - Cameras
  - Display
  - Events
  - Alarms

- Backup
- Sequences
- AUX
- Holidays
- System Log
  - Delete Log
- Auto Config
- Upgrade

Band Width: Unlimited

Log off Time: 2 mins


Sunday Monday Tuesday **Wednesday** Thursday Friday Saturday Holiday

**All days default** **Week default**

Como se ve en la pantalla anterior, en el recuadro de user pondremos el nombre que queremos que tenga el usuario.

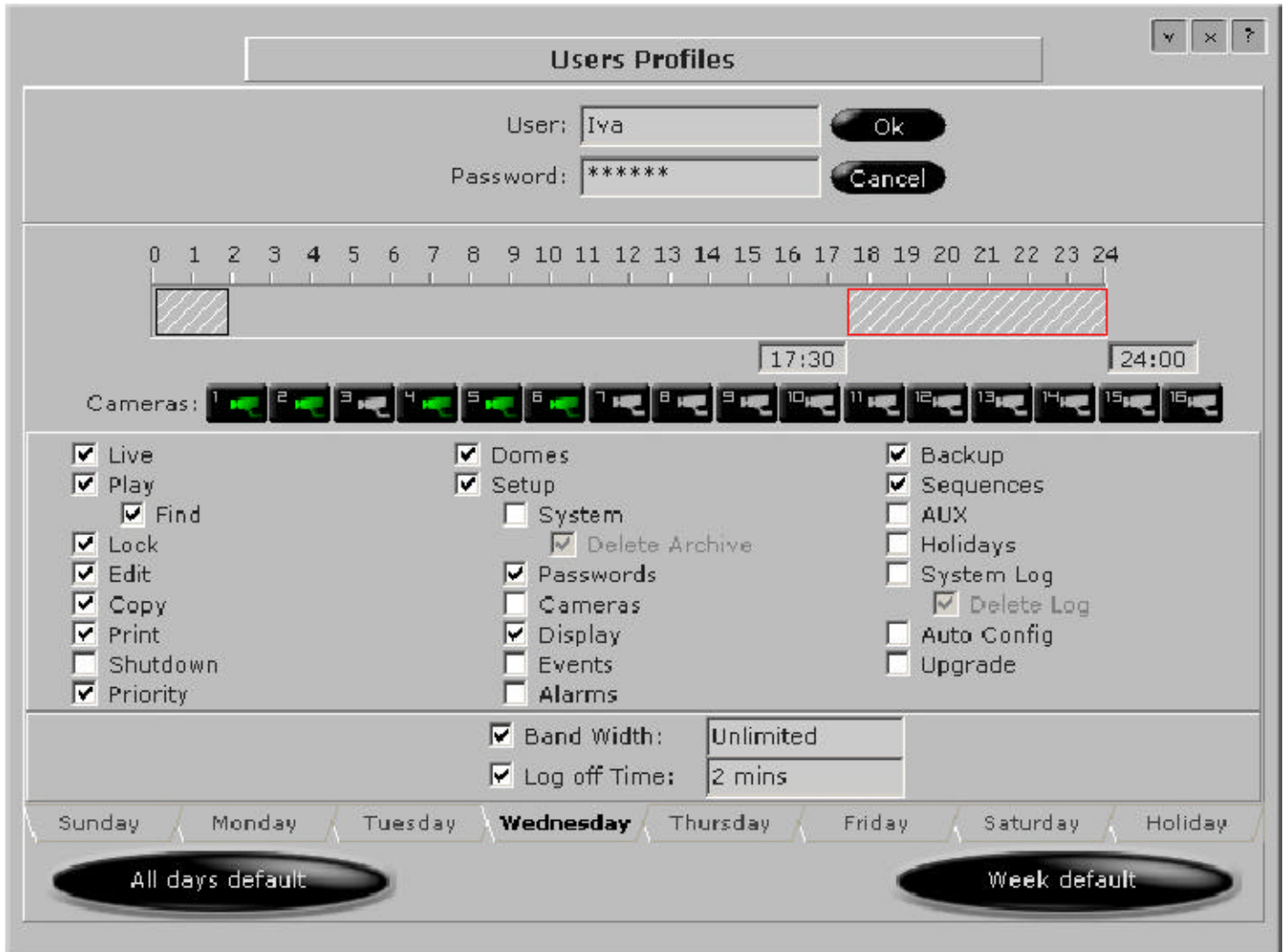
En el recuadro que pone password, decimos la contraseña que queremos se tenga para acceder a la sesión.

A continuación indicamos todos los campos que se pueden habilitar/deshabilitar del grabador:

 <p><b>Bfi OPTILAS</b> an Avnet Company</p> <p>Manual de Procedimientos</p>	<p><b>CCTV</b></p> <p>Configuración de acceso a perfiles de usuario.</p>		
		Versión	Nº Página
		Raúl Vacas	
		Autor	Fecha
		Oscar Romero	
Aprobado por:			

Live- visualización de imágenes por antigüedad en las cámaras seleccionadas.  
Play- hacer retroceder totalmente en la cámara seleccionada.  
Find- buscar imágenes  
Lock- cerrar grabaciones  
Edit- Editar imágenes en la cámara seleccionada.  
Copy- Grabar imágenes y secuencias de imágenes.  
Print- Imprimir imágenes de la cámara seleccionada.  
Shutdown- apagar el servidor  
Priority- indicar si tiene prioridad a la hora de tomar el control telemétrico de los PTZ.  
Domes- Configuración de las cámaras móviles PTZ.  
Setup- opciones de sistema se puede permitir habilita o deshabilitar estas opciones.  
System- acceso a la configuración del sistema.  
Delete archive- borrar archivos del sistema.  
Password- crear y editar contraseñas.  
Cameras- Configurar cámaras y sus funcionalidades.  
Display- Configuración del display de las cámaras seleccionadas.  
Events- configuración de eventos.  
Alarms- configuración de alarmas.  
Backup- crear grabaciones de imágenes o secuencias.  
Sequences- crear secuencias de cámaras.  
Aux- configuración de las salidas auxiliares.  
Holidays- define usuarios para el período vacacional.  
System log- acceso al sistema de control de eventos.  
Delete log- borrado del sistema de control de eventos.  
Auto config- autoconfiguración del servidor.  
Upgarde- actualización del sistema.  
Bandwidth- delimita el ancho de banda que puede utilizar un usuario.  
Log Off Time- indica el tiempo que el usuario deberá auto pagarse al estar inactivo.  
Days fólder- indica los días que queremos se use el perfil de usuario.  
All dfays default- se usara todos los dias el perfil de usuario.  
Week default- se usara el perfil de usuario de lunes a viernes.

Una vez configurado el usuario y el perfil que queremos que tenga, se pulsa el botón ok en la siguiente pagina y el usuario quedara configurado.



Hay que seguir este proceso con tantos usuarios y perfiles que queramos configurar.